

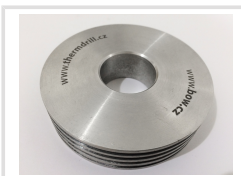
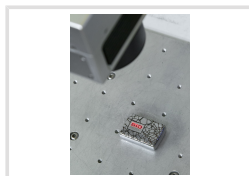
NU 300 F

Objednací číslo:
LA200001

11 200 € bez DPH
13 552 Kč s DPH

Popisovací fiber (vláknový) laser je určený na gravírování eloxovaných aj neeloxovaných zliatin hliníka, ocelí, nerezových ocelí, stříbra, zlata, plastov, kameňa a kože.

numco



- **Laser je vybavený kvalitným 30 W zdrojom značky Raycus, na ktorý poskytujeme záruku 24 mesiacov.**
- Digitálny galvanometer, zaisťuje pomocou dvoch výklopných zrkadiel extrémne rýchle a presné popisovanie značeného materiálu.
- Maximálna rýchlosť značenia je až 1200 mm/s.
- Kompenzácia rozdielnej dĺžky dráhy laserového lúča je realizovaná špeciálnou F-theta šošovkou. Tá zaisťuje presné zaostrenie lúča v celej pracovnej ploche.
- **Digitálne riadenie umožňuje plynulú reguláciu výkonu lúča**, ktorá je nutnosťou pre tieňovanie nevektorovej grafiky.
- Pomocný laserový lúč vo viditeľnom spektre umožňuje projekciu značenej grafiky pred zhotovením. To výrazne skraca potrebný čas na polohovanie značeného materiálu.

- **Životnost vláknového lasera je 100 000 pracovních hodin.**
- **Laser je dodávaný vrátane obslužného počítača a potrebného softvérového vybavenia.** Počítač je integrovaný do podstavca stroja.
- Kompaktné prevedenie stroja je uložené na kolieskach zaisťujúcich jednoduchú manipuláciu.
- Súčasťou dodávky sú ochranné okuliare proti laserovému žiareniu.
- Pre opakovanú výrobu je laser vybavený nožným spínačom na rýchle a jednoduché spustenie značenia.
- **Pri použití rotačnej osi (voliteľné príslušenstvo) je možné popisovať aj valcové objekty.**
- [Galéria vzoriek upravených na vláknových \(fiber\) laseroch](#)

Bow prospěšnosti



Předprodejní kontrola

Každý stroj prochází kompletní kontrolou, při které je uveden do chodu, správně seřízen a proměřen.



Předváděcí centrum

V sídle naší společnosti máme k dispozici předváděcí centrum, které mohou zákazníci kdykoli navštívit.



Ustavení a zaškolení

Pro všechny stroje nabízíme také ustavení stroje a zaškolení obsluhy.

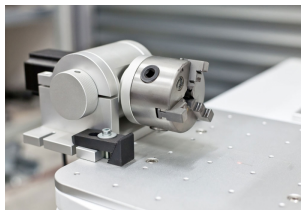


Servis CNC

Jistota pohoťového a kvalitního servisního zázemí.

Technická data	
Min. rozmery gravírované plochy	0,05 mm
Max. rozmery gravírovanej plochy	300 × 300 mm
Možnosť gravírovania rotačných telies	Ano
Výkon lasera	30 W - voliteľně 50 W nebo 100 W
Vlnová dĺžka lasera	1064 nm
Šírka lúča	0,01 mm
Druh chladenia	vzduchem
Rýchlosť gravírovania	1200 mm/s
Opakovateľná presnosť	0,001 mm
Podporovaný software	EzCAD
Príkonnosť	0,8 kW
Elektrické pripojenie	230 V
Rozmery (š × v × h)	800 × 1700 × 800 mm
Hmotnosť	90 kg

Doporučené příslušenství



numco

Rotačná os pre fiber laser so skľučovadlom

Objednací číslo LAP00001
Cena bez DPH 680 Kč
 Cena s DPH 822 Kč



numco

Rotačná os na popisovanie prepisiek

Objednací číslo LAP00029
Cena bez DPH 720 Kč
 Cena s DPH 871 Kč



Odsávací jednotka splodín QUICK 6101A1 Laser

Objednací číslo LAP00025
Cena bez DPH 720 Kč
 Cena s DPH 871 Kč



Krytovanie pracovného priestora pre fiber laser NU 300 F

Objednací číslo LAP00028
Cena bez DPH 400 Kč
 Cena s DPH 484 Kč