

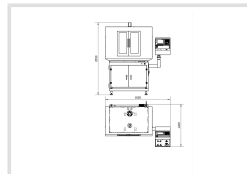
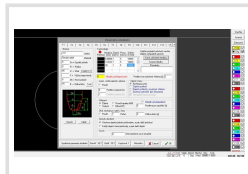
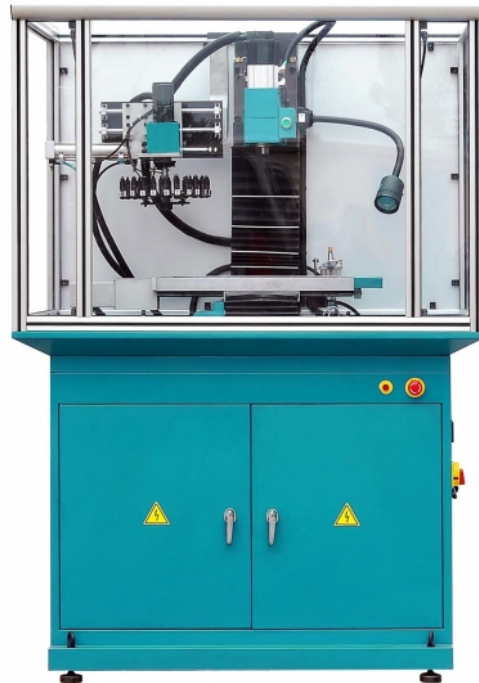
## iKX3 A



Objednací číslo:  
CNC7515002

**28 000 € bez DPH**  
33 880 Kč s DPH

Univerzálna CNC frézka s  
automatickým výmenníkom pre 12  
nástrojov.



- CNC frézka Numco iKX3 je štandardne vybavená riadiacim systémom **Siemens Sinumerik 808D ADVANCED** alebo voliteľne riadiacim systémom **Siemens Sinumeric 828D**, guľčkovými skrutkami, servo motormi a BLDC vretenom s príslušným meničom
- Centrálne mazanie pohybových skrutiek a klzných plôch. Pohony všetkých osí sú s pohybovými skrutkami spojené pružnými spojkami
- Stroj je vhodný na výrobu tvarovo zložitých súčastí menších rozmerov zo železných aj neželezných kovov
- Všetky pracovné časti stroja sú starostlivo zakrytované a pripravené na prácu s reznou kvapalinou
- Svoje uplatnenie nájde vo firmách zaoberajúcich sa výrobou malých, tvarovo zložitých a presných súčastí, ale aj v školách a školiacich zariadeniach

## Bow prospěšnosti



### Předprodejní kontrola

Každý stroj prochází kompletní kontrolou, při které je uveden do chodu, správně seřízen a proměřen.



### Předváděcí centrum

V sídle naší společnosti máme k dispozici předváděcí centrum, které mohou zákazníci kdykoli navštívit.



### Ustavení a zaškolení

Pro všechny stroje nabízíme také ustavení stroje a zaškolení obsluhy.



### Servis CNC

Jistota pohotového a kvalitního servisního zázemí.

<b>Technická data</b>	
Riadiaci systém	
Riadiaci systém	Siemens Sinumerik 808D ADVANCED
Riadiaci systém voliteľný	Siemens Sinumeric 828D
Elektrické pripojenie	
Elektrické pripojenie	400 V
Vreteno	
Krútiaci moment motora	5,5 Nm
Výkon vretena	1 kW
Kužel vretena	ISO20
Otáčky	100 – 5000 ot/min
Priemer frézy	
Max. priemer nožovej hlavy	10 mm
Max. priemer stopkovej frézy	10 mm
Presnosť obrábanie	
Opakovateľná presnosť	± 0,01 mm
Přesnost polohování	± 0,015 mm
Výmenník nástrojov	
Počet nastaviteľných pozícií	12
Max. priemer nástroja	10 mm
Max. dĺžka nástroje	110 mm
Max. hmotnosť nástroja	0,5 kg
Čas výmeny nástroja	8 s
Rozsah posuvov	
Rozsah posuvu - os X	230 mm
Rozsah posuvu - os Y	140 mm
Rozsah posuvu - os Z	270 mm
Pracovný posuv	
Pracovný posuv - os X	500 mm/min
Pracovný posuv - os Y	500 mm/min
Pracovný posuv - os Z	500 mm/min
Rychloposuv	
Rýchloposuv - os X	2000 mm/min
Rýchloposuv - os Y	2000 mm/min
Rýchloposuv - os Z	2000 mm/min
Pohony os	Servo motory
Krútiaci moment motorov	
Krútiaci moment motora - os X	4 Nm
Krútiaci moment motora - os Y	4 Nm
Krútiaci moment motora - os Z	6 Nm
Stlačený vzduch	
Pracovný tlak	6 bar

Pracovní stůl	
vzdialenosť vretena - pracovného stola	80 – 350 mm
Vzdialenosť vreteno - kryt osy Z	200 mm
Rozmery pracovného stola	550 × 160 mm
T-drážky   veľkosť	12 mm
T-drážky   počet	3
T-drážky   rozstup	43 mm
Max. zaťaženie stola	30 kg
Rozmery	
Rozmery (š × v × h)	1840 × 2010 × 835 mm
Hmotnosť	510 kg

## Doporučené příslušenství



**numco**

**Štartovacia sada nástrojov (frézy  
2 x 11 ks)**

Objednací číslo NU40004  
**Cena bez DPH 720 Kč**  
Cena s DPH 871 Kč



**OPTIMUM**  
MASCHINEN · GERMANY

**Klíšťiny ER 16, 12 ks, 1 - 10 mm**

Objednací číslo 3440282  
**Cena bez DPH 104 Kč**  
Cena s DPH 125 Kč



**OPTIMUM**  
MASCHINEN · GERMANY

**FMS 100**

Objednací číslo 3354100  
**Cena bez DPH 184 Kč**  
Cena s DPH 222 Kč



**OPTIMUM**  
MASCHINEN · GERMANY

**Stopkové frézy - sada 18 ks**

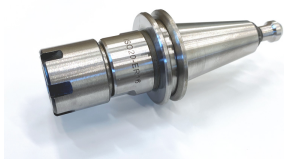
Objednací číslo 3352118  
**Cena bez DPH 752 Kč**  
Cena s DPH 909 Kč



**OPTIMUM**  
MASCHINEN · GERMANY

**Stopkové frézy (rádiusové) - sada  
9 ks**

Objednací číslo 3352116  
**Cena bez DPH 304 Kč**  
Cena s DPH 367 Kč



**numco**

**Upínač ISO20 / ER16 s čapom**

Objednací číslo 8084001  
**Cena bez DPH 360 Kč**  
Cena s DPH 435 Kč



**Aircraft**

**Flexair 10 m, Ø 9/14,5 mm s  
rýchlospojku**

Objednací číslo 2105510  
**Cena bez DPH 23 Kč**  
Cena s DPH 28 Kč