

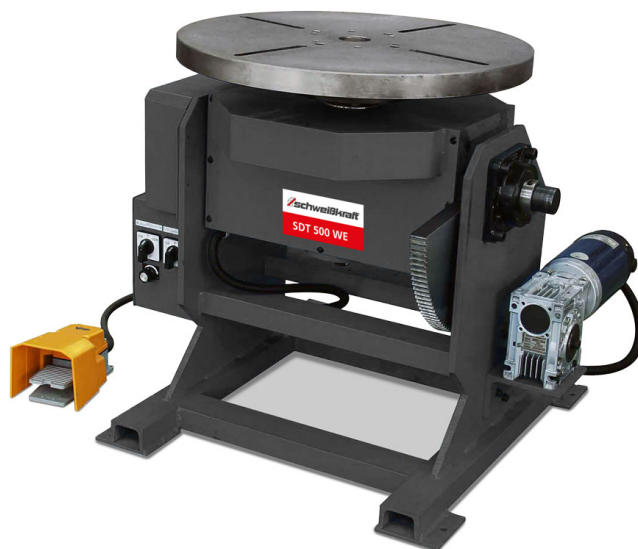
Otočný stůl SDT 500 WE



Objednací číslo:
1541500

2 760 € bez DPH
3 339 Kč s DPH

Otočný stůl s elektrickým nastavením sklonu pracovního stola a plynulou regulací otáčok taniera.



- Plynulá regulace otáčok talíře s pravým/levým chodem
- Nožní pedál pro start/stop
- Nastavení úhlu pomocí voliče

Bow prospěšnosti



Předprodejní kontrola
Každý stroj prochází kompletní kontrolou, při které je uveden do chodu, správně seřízen a proměřen.



Autorizovaný servis strojů
Poskytujeme záruční i pozáruční servis.



Záruka 2 roky
Neděláme rozdíly - platí pro fyzické i právnické osoby.



Předváděcí centrum Olomouc
Více než 150 vystavených strojů a zařízení na jednom místě.

Technická data	
Uhol naklápania	-45° až +90°
Nosnosť (vodorovne)	500 kg
Nosnosť (zvisle)	250 kg
Otočný tanier Ø	550 mm
Otáčky	0 – 5 ot/min
Pohon	elektromotor
Príkonnosť	400 W
Elektrické pripojenie	230 V
Rozmery (š × v × h)	770 × 660 × 650 mm
Hmotnosť	220 kg

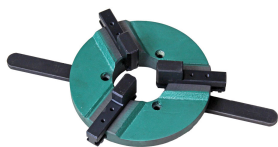
Doporučené příslušenství



 **Schweißkraft**

**3-čelistové sklúčovadlo (nosnost
120 kg) pre SDT 350 / SDT 500**

Objednací číslo	1541352
Cena bez DPH	240 Kč
Cena s DPH	290 Kč



 **Schweißkraft**

**3-čelistové sklúčovadlo (nosnost
240 kg) pre SDT 500 WM**

Objednací číslo	1541353
Cena bez DPH	336 Kč
Cena s DPH	406 Kč